

Provas Finais de Ciclo 9.º ano

Ano letivo 2025/2026
Agrupamento de Escolas de Barrancos

INFORMAÇÕES

As pautas de chamada do 3.º ciclo do ensino básico são produzidas pelo programa ENEB e são rubricadas pelo diretor, sendo afixadas com a antecedência de pelo menos **48 horas**, relativamente ao início das provas, delas devendo constar o dia, a hora e a sala onde os alunos realizam a prova.

MATERIAL ESPECÍFICO AUTORIZADO

- As provas finais do ensino básico de Português são realizadas em suporte digital.
- Na prova final do ensino básico de Matemática as respostas aos itens de seleção são registadas em suporte digital e as respostas aos itens de construção são registadas em suporte papel.
- Na prova final de Português, os alunos têm de ter **auscultadores, com fio e sem Bluetooth**, para a avaliação do domínio de compreensão do oral.
- O papel de rascunho (formato A4) é fornecido pela escola devidamente carimbado, sendo datado e rubricado por um dos professores vigilantes, não podendo ser entregue ao aluno antes da distribuição dos enunciados.
- Durante a realização das provas e exames os alunos apenas podem usar o material autorizado nas Informações-Prova da responsabilidade da escola e nas informações complementares, da responsabilidade do EduQA.

- Relativamente à utilização de **máquinas de calcular**, deve ter-se em atenção o seguinte:

Os alunos devem ser portadores de calculadoras, não alfanuméricas e não programáveis, incluindo calculadoras científicas, desde que satisfaçam cumulativamente as seguintes condições:

- terem, pelo menos, as funções básicas +, -, *, /, raiz quadrada, raiz cúbica;
- serem silenciosas;
- não necessitarem de alimentação exterior localizada;
- não terem cálculo simbólico (CAS);
- não serem gráficas;
- não terem capacidade de comunicação à distância;
- não terem fitas, rolos de papel ou outro meio de impressão.

As calculadoras não alfanuméricas e não programáveis autorizadas caracterizam-se por não terem visível, no teclado, todo o abecedário inscrito, possuindo apenas teclas com algumas letras que permitem ter acesso a memórias numéricas para funcionarem como constantes.

Salienta-se que não é permitida a utilização de calculadoras gráficas.

- **É proibida** a utilização de quaisquer **sistemas de comunicação móvel** nas salas de realização de provas por parte dos professores vigilantes, os quais têm de estar desligados.

ATENÇÃO

Qualquer telemóvel, relógio com comunicação wireless (smartwatch), ou outro meio de comunicação móvel que seja detetado na posse de um aluno, quer esteja **ligado** ou **desligado**, determina a anulação da prova pelo diretor da escola. Se tocar ou for detetado algum destes dispositivos nas mochilas dos alunos, ou seja, não estando na posse dos alunos, tal ocorrência não determina a anulação da prova, devendo ser tomadas as necessárias diligências para que a prova continue a decorrer com a maior normalidade e silêncio.

CONVOCATÓRIA DOS ALUNOS

- Os alunos devem apresentar-se na escola, junto à sala ou local da prova, **30 minutos antes da hora** marcada para o seu início.
- Os alunos que se apresentam na sala de realização da prova após o início do tempo regulamentar não podem realizar a prova ou exame.



IDENTIFICAÇÃO DOS ALUNOS

- Os alunos não podem prestar provas sem serem portadores do seu **cartão de cidadão ou de documento que legalmente** o substitua, desde que este apresente fotografia. O cartão de cidadão ou o documento de substituição devem estar em condições que não suscitem quaisquer dúvidas na identificação do aluno.
- Os alunos nacionais ou estrangeiros que não disponham de cartão de cidadão emitido pelas autoridades portuguesas podem, em sua substituição, de acordo com o n.º 10.1., apresentar título de residência, passaporte ou documento de identificação utilizado no país de que são nacionais ou em que residem e que utilizaram no ato de inscrição. Neste caso, devem ser igualmente portadores do documento emitido pela escola com o **número interno** de identificação que lhes foi atribuído.

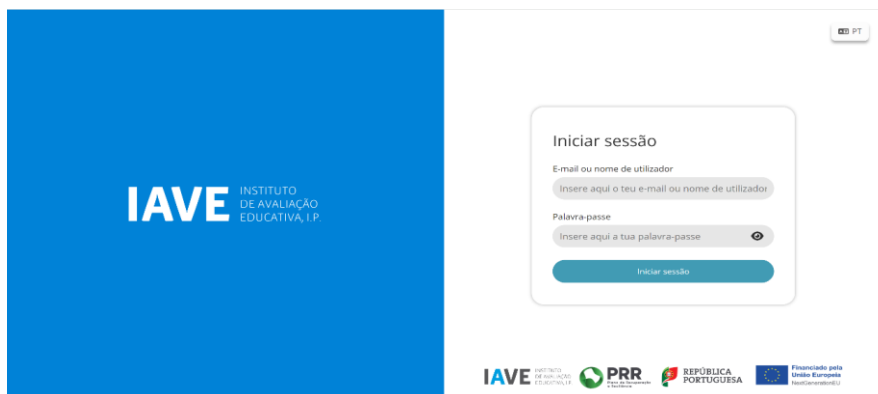
NORMAS PARA A REALIZAÇÃO DAS PROVAS

- Os professores responsáveis pela vigilância das provas finais do ensino básico devem, após a distribuição dos alunos pelos seus lugares e antes do início da prova, reiterar e/ou informar os alunos do seguinte:
 - Para realizar a prova terão de ter acesso à sua credencial individual e à senha que permite a abertura da prova;
 - A credencial individual de cada aluno é composta pelo nome de utilizador e por uma palavra-passe;
 - O aluno tem de clicar no botão “Terminar” para que a prova seja guardada e finalizada;
 - O aluno não pode escrever o seu nome em nenhum local da prova;
 - O aluno durante a realização da prova não pode sair da janela de realização da prova onde está a realizar a mesma;
 - O aluno não pode abandonar a sala antes de terminado o tempo regulamentar da prova;
 - As folhas de rascunho distribuídas, a quem as solicitar, são recolhidas no final da prova, mas não seguem para classificação;
 - Não é permitido escrever comentários descontextualizados ou expressões desrespeitosas;
 - Não é permitida a ingestão de alimentos, à exceção de água, durante a realização das provas, sem prejuízo do determinado para os alunos a quem são aplicadas adaptações nos termos do artigo 28.º do Decreto-Lei n.º 54/2018, de 6 de julho, na sua redação atual, alunos com problemas de saúde, bem como aos alunos com incapacidades físicas temporárias, desde que expressamente autorizadas pelo diretor;
 - Só é permitida a expressão em língua portuguesa nas respostas às questões das provas;
 - Na resolução dos itens de construção da prova final do ensino básico de Matemática, só é permitido utilizar caneta/esferográfica de tinta azul ou preta indelével, lápis nas construções que envolvam a utilização de material de desenho e outros materiais que estejam expressamente previstos nas Instruções de Realização do IAVE;
 - Na prova final do ensino básico de Matemática não são classificados os itens realizados a lápis, com exceção do previsto no número anterior;
 - Só é permitida a consulta de dicionários nos termos definidos no ponto 5 da NORMA 02/JNE/2026.

PROCEDIMENTOS PARA ACEDER À PLATAFORMA DE REALIZAÇÃO DE PROVAS DO IAVE

- Os professores responsáveis pela vigilância das provas devem, após a distribuição dos alunos pelos seus lugares e antes do início da prova proceder à entrega da credencial a cada aluno que não a tenha na sua posse.
- Antes do início da prova, os alunos devem aceder à Plataforma de Realização de Provas do IAVE, introduzindo primeiro a sua credencial (nome de utilizador e palavra-passe) e, depois de selecionar a prova a realizar, introduzir a senha de acesso à prova.
- A senha de acesso à prova será fornecida verbalmente por um dos professores vigilantes na sala de realização da prova e antes do início da mesma.
- Para acederem à Plataforma de Realização de Provas do EduQA, os alunos (em caso de necessidade com o apoio do professor vigilante ou de quem o diretor designar) têm de realizar os seguintes passos:
 - a) Abrir a aplicação de realização de provas;

- b) **Apenas para o online**, selecionar o endereço eletrónico <https://provas.iave.pt>.
- c) Inserir as credenciais “Nome de utilizador” e “Palavra-passe” e, em seguida, clicar em “Aceder” ou “Iniciar sessão”.



- d) Para aceder à prova, o aluno tem de clicar em cima da zona cinzenta onde se encontra escrito o nome da prova.



- e) Depois de aceder à prova é solicitada a senha de acesso. Inserindo a senha de acesso e pressionando o botão “Confirmar” a prova é iniciada.



MUITO IMPORTANTE

O aluno tem de clicar no botão “Terminar” e confirmar para que a prova seja submetida.
O botão “Terminar” só aparece na última janela da prova.
Após clicar no botão “Terminar” e clicar em “OK”, a prova é submetida e **já não é possível ao aluno voltar a aceder à respetiva prova.**

FOLHAS DE RESPOSTA AOS ITENS DE CONSTRUÇÃO DA PROVA FINAL DE MATEMÁTICA (92)

- Terminada a chamada e atribuídos os lugares, os professores responsáveis pela vigilância devem distribuir a folha de resposta aos itens de construção da prova final de Matemática.

• Aos alunos não é permitido escrever nas folhas de resposta aos itens de construção da prova final de Matemática antes da hora prevista para o início da prova.

• **Preenchimento do cabeçalho da folha de resposta aos itens de construção da prova final de Matemática (92)**

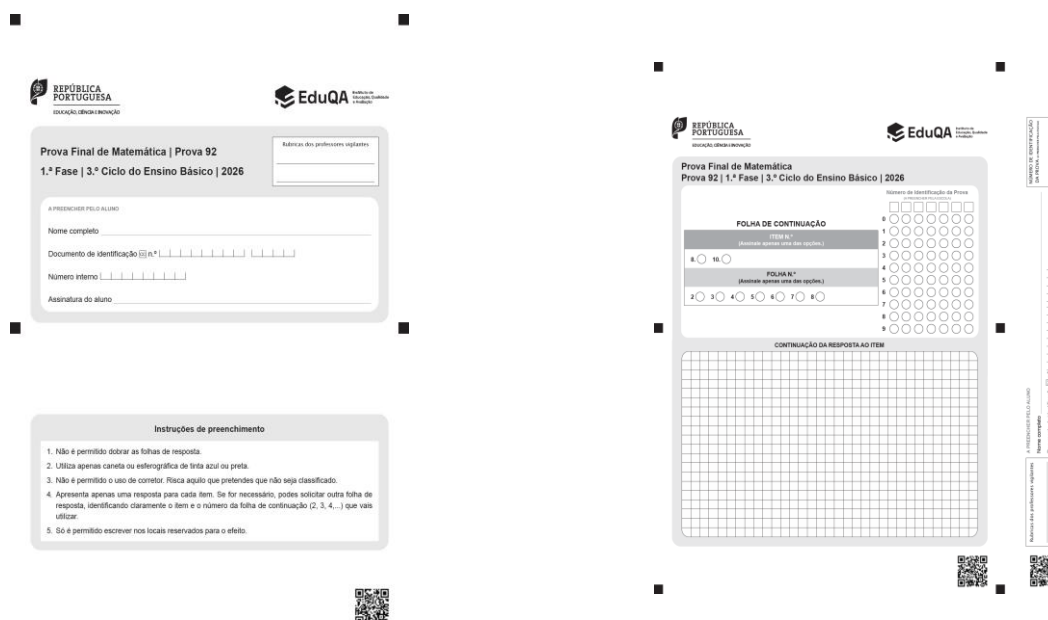
• No cabeçalho das folhas de resposta da prova final de Matemática, o aluno deve escrever:

a) Na parte destacável:

- O seu nome completo, de forma legível e sem abreviaturas;
- O número do cartão de cidadão ou número interno;
- Assinatura, conforme o cartão de cidadão ou documento de identificação equivalente.

Os alunos nacionais ou estrangeiros que não disponham de cartão de cidadão emitido pelas autoridades portuguesas devem registar o número interno de identificação que lhes foi atribuído.

Folha de resposta da prova final de Matemática (92) do ensino básico/Folha de continuação da prova.



CALENDÁRIO E DURAÇÃO DAS PROVAS

CALENDÁRIO DAS PROVAS FINAIS DO ENSINO BÁSICO			
1.ª Fase		2.ª Fase	
Quarta-feira 17 de junho	Segunda-feira 22 de junho	Quinta-feira 16 de julho	Segunda-feira 20 de julho
9h30 — 9.º ano Português (91)	9h30 — 9.º ano Matemática (92)	9h30 — 9.º ano Português (91)	9h30 — 9.º ano Matemática (92)

O Diretor do Agrupamento,
/ Francisco José Nunes Gabriel Bossa /